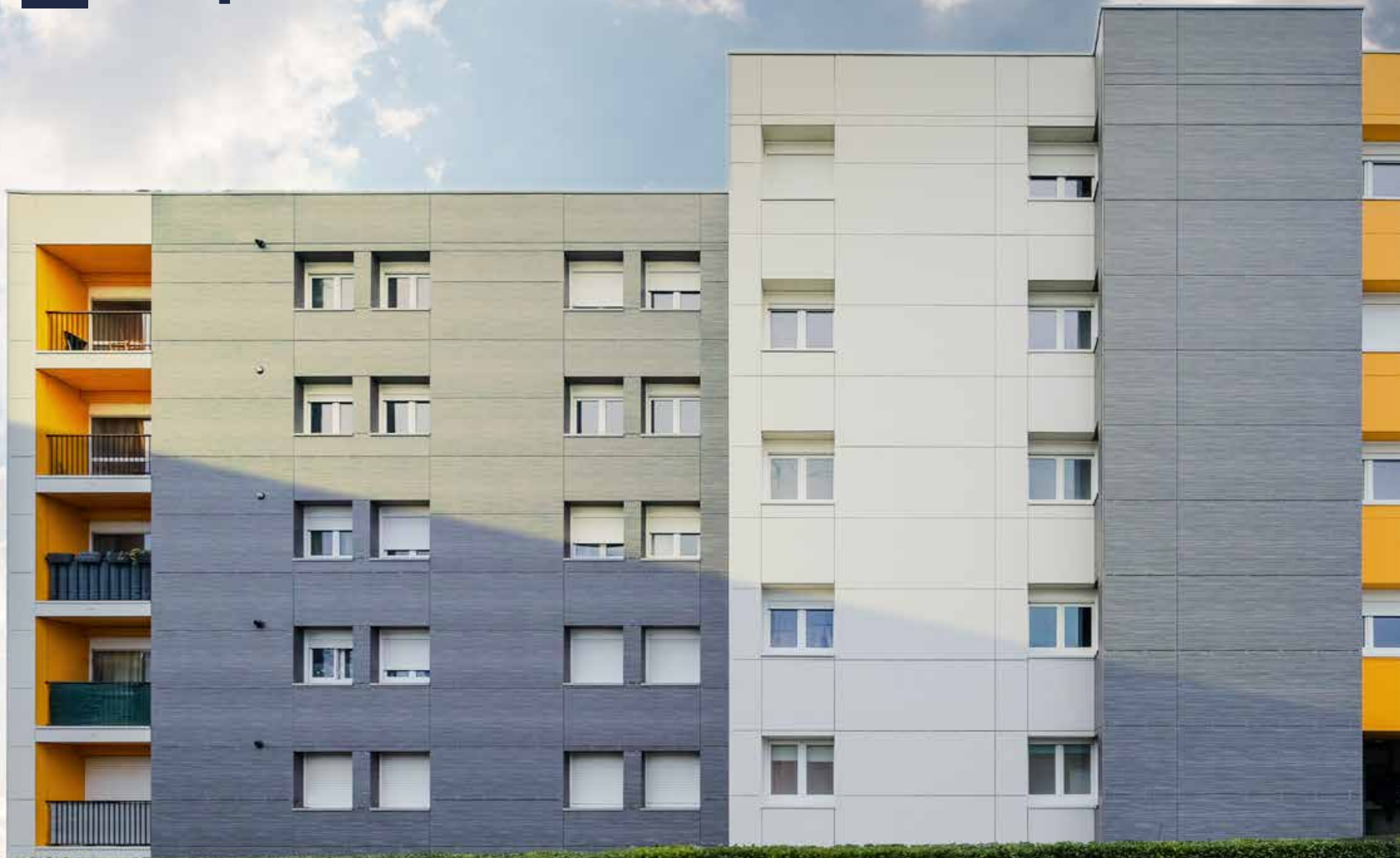


LA MEILLEURE
PROTECTION
POUR VOTRE HABITAT
D'AUJOURD'HUI
ET DE DEMAIN.





L'habitat collectif d'aujourd'hui et de demain avec Rockpanel.....	4
Opter pour le bardage rapporté Rockpanel	12
Construire un monde responsable	16
Construire des lieux de vie plus sûrs	26
Construire en toute liberté	34
Des panneaux faciles à installer, en toutes configurations	44

L'habitat collectif d'aujourd'hui et de demain avec Rockpanel

- **Quoi de plus important que de se sentir bien chez soi – dans son logement, son immeuble, son quartier, sa ville ?**
- **Quoi de plus important que de vivre dans un environnement sain, durable, beau, sécurisé, soigné ?**
- **Quoi de plus important que de bénéficier d'un logement abordable, bien isolé, à faibles charges ?**

Tous les jours en tant qu'acteurs du logement social, vous contribuez à rendre le quotidien de vos locataires plus agréable grâce à un habitat de qualité, accessible, où il fait tout simplement bon vivre.

Nous, Rockpanel, partageons les mêmes valeurs.

Notre ligne de conduite ?

Vous apporter des solutions techniques qui répondent à toutes vos attentes : tenue dans le temps, facilité d'entretien, sécurité incendie, isolation thermique et bien sûr qualité architecturale et esthétique.



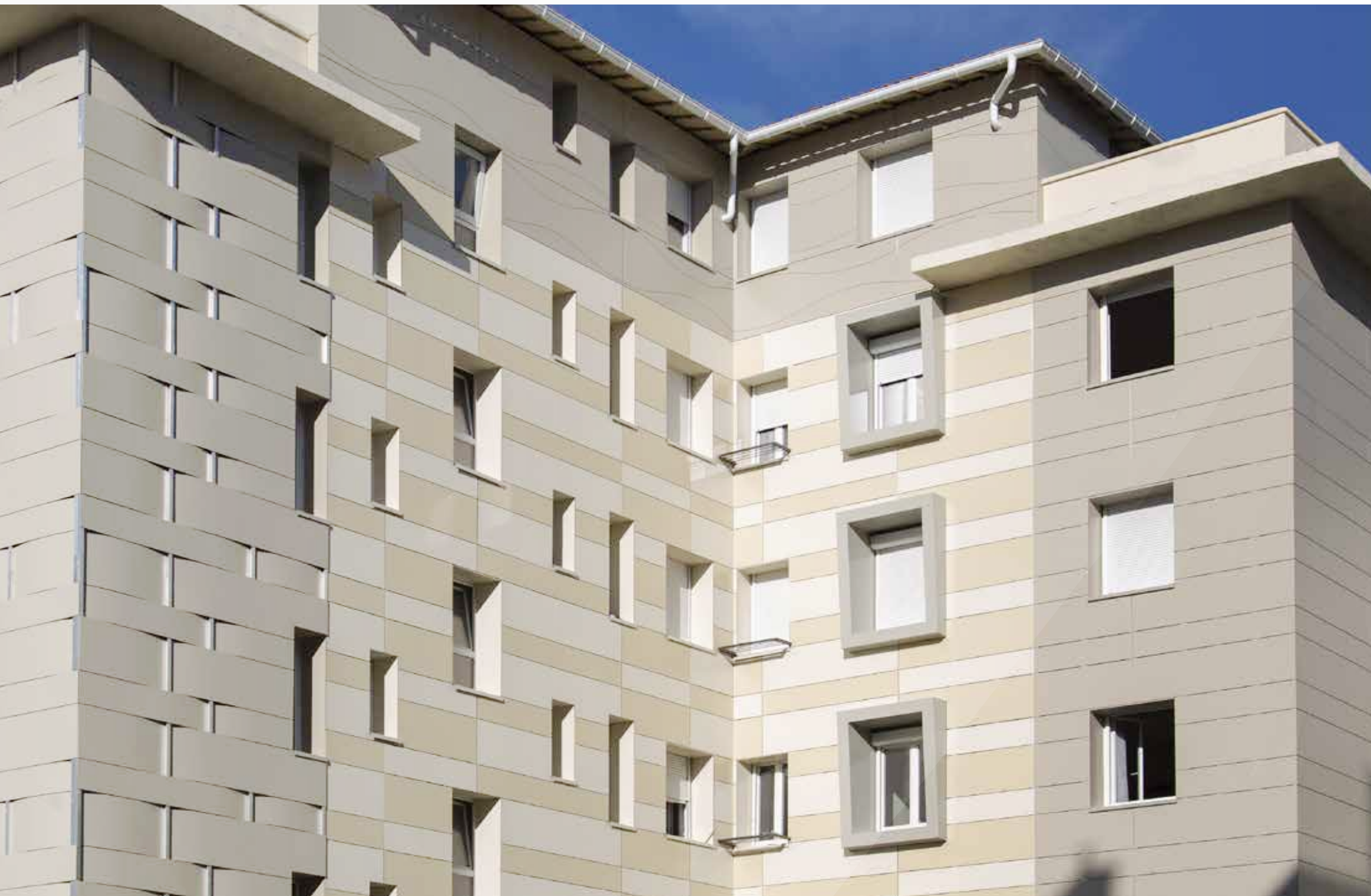
Qualité architecturale au service de la ville et des usagers.

Au-delà du confort d'usage et des économies d'énergie générées pour les habitants, la rénovation qualitative des logements sociaux et des grandes copropriétés construits dans la deuxième moitié du 20^e siècle permet de requalifier des pans entiers de la ville.

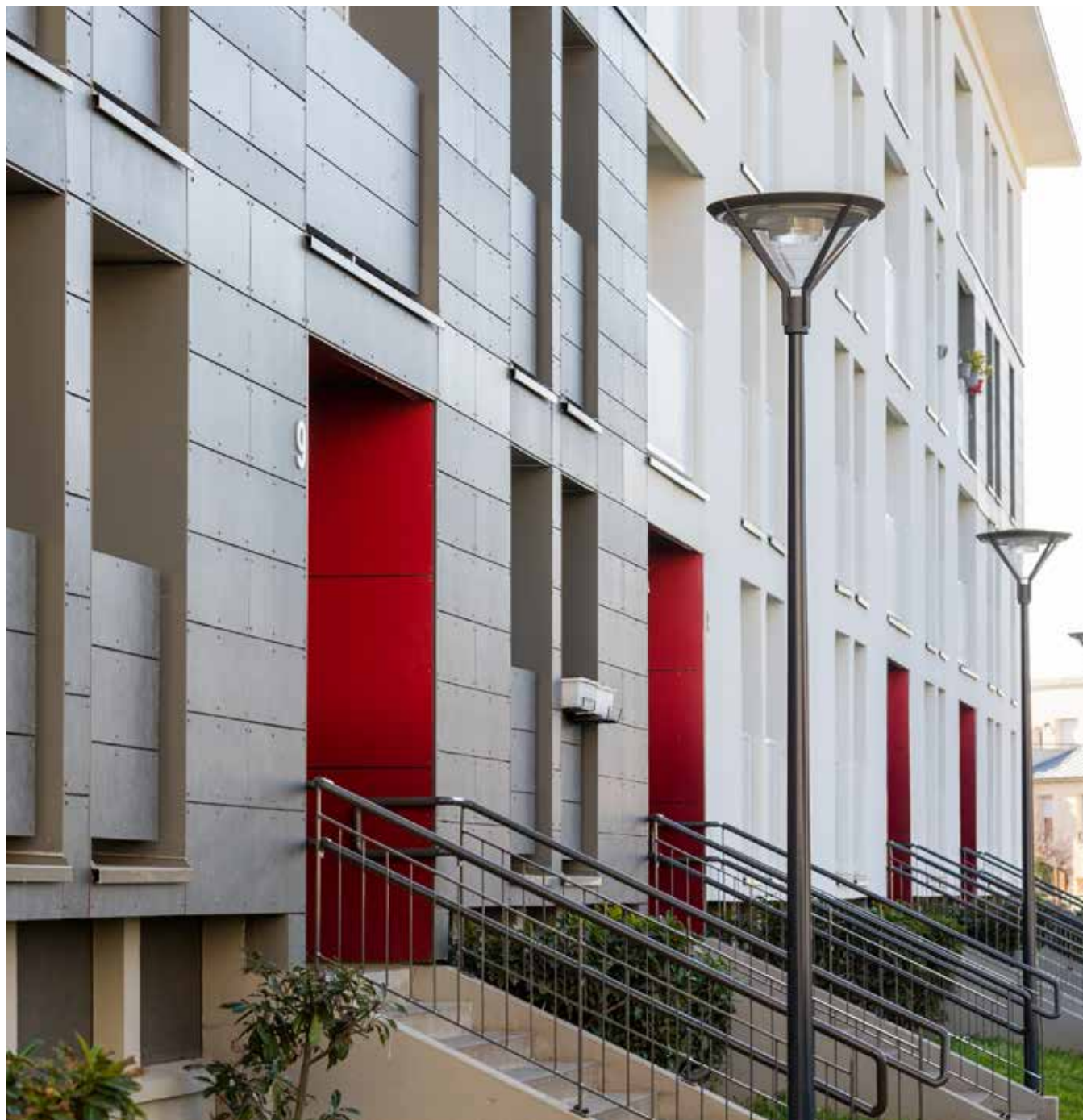
Ces travaux sont l'occasion d'améliorer l'intégration de groupes d'immeubles qui, comme la Cité Rodelhiac à Toulon, tournent souvent le dos à la ville, mais aussi de reconsidérer les espaces extérieurs, souvent à l'abandon, et leur usage. Et ce, avec un double objectif : résidentialisation et ouverture au quartier.

Maître d'oeuvre : Robert Flogia
Installateur : Générale de Façades (GFC)
Maître d'Ouvrage : Toulon Habitat
Lieu : Toulon
Produits Rockpanel : Rockpanel Colours





Pour exemple, la résidence de la Marinière à Brétigny-sur-Orge : outre le travail très qualitatif en façade avec les panneaux Rockpanel, l'architecte Eva Molina a totalement repensé les espaces extérieurs en tenant compte de la façon dont les usagers se les étaient appropriés : « Il y avait un terrain vague peu utilisé. Nous avons observé comment les habitants l'empruntaient pour passer d'un bâtiment à l'autre, pour aller faire leurs courses ou rejoindre le parking. Nous sommes repartis de ces cheminements que nous avons soulignés et nous y avons ajouté des plantations. »



Maître d'oeuvre : AIP Mme MOLINA

Installateur : COLAS BATIMENT

Maître d'Ouvrage : EFFIDIS

Lieu : Brétigny sur Orge

Produits Rockpanel

Rockpanel Stone Mineral Chalk + Rockpanel Colours

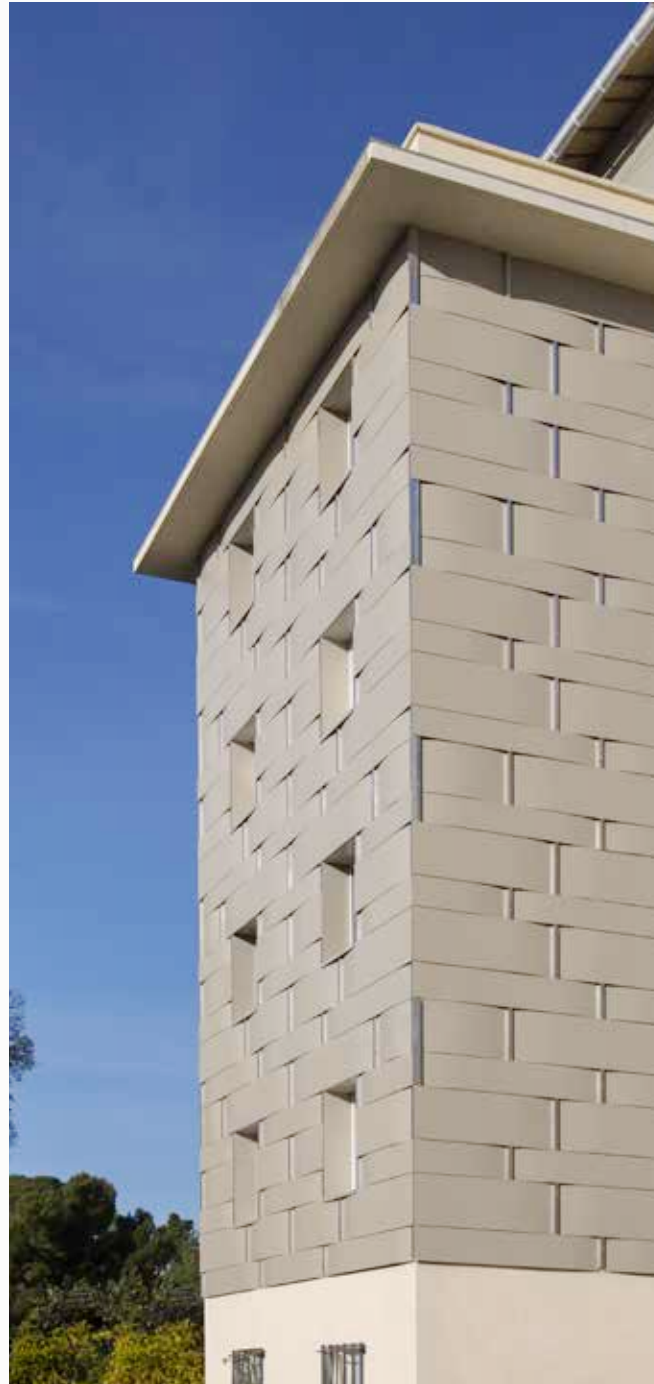


« Suite à une réflexion sur l'ossature et le choix du bardage sur structure rapportée qui ne devait pas être trop lourd, nous nous sommes orientés vers des systèmes de façade ventilée. En outre, ce procédé devait entrer dans le budget et surtout, intégrer des matériaux incombustibles, réglementation incendie oblige. »

Eva Molina, Architecte



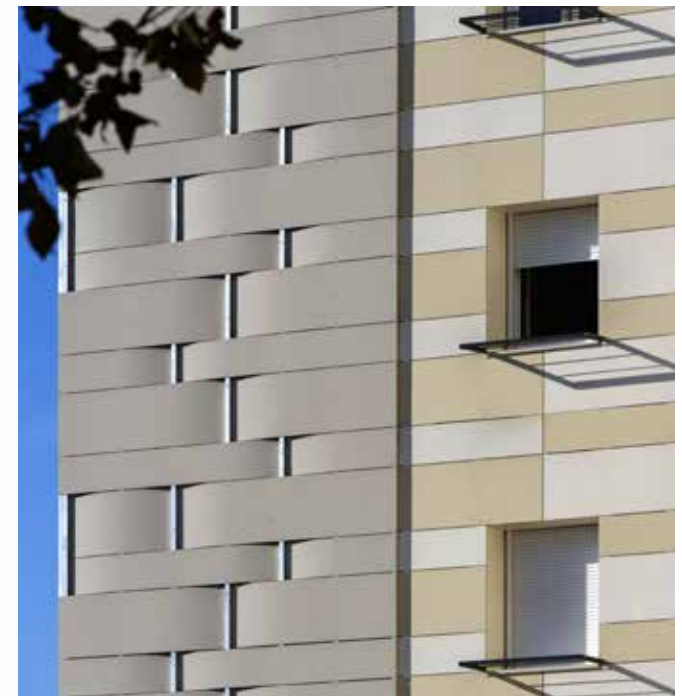
A Toulon, c'est par le dispositif architectural et la qualité des matériaux en façade que l'architecte Robert Foglia replace la cité dans la ville. En effet, le plan de masse en croix de la cité implique de nombreux pignons sur rue. Il était évidemment impossible de retourner les bâtiments sur rue. Mais avec le travail de tressage des panneaux Rockpanel sur lesdits pignon, les bâtiments s'intègrent mieux à la ville avec un design contemporain.



Maître d'oeuvre : Robert Foglia
Installateur : Générale de Façades (GFC)
Maître d'Ouvrage : Toulon Habitat
Lieu : Toulon
Produits Rockpanel : Rockpanel Colours

« L'image de la cité est complètement transformée, comme le souhaitaient le bailleur et la ville. Et surtout, les habitants sont fiers de l'endroit où ils vivent ! »

Robert Foglia, Architecte





Opter pour le bardage rapporté Rockpanel

Pour des bâtiments mieux protégés et un environnement de vie plus sain.

Outre leur dimension esthétique, les panneaux de façade Rockpanel mis en œuvre selon le principe de la façade ventilée – pose d'un bardage sur tasseaux bois ou ossature métallique – concourent à créer un climat intérieur d'une grande salubrité, tout en protégeant les murs extérieurs.

Pourquoi ? Parce qu'une façade ventilée, comme son nom l'indique, ménage un espace entre le bardage et la paroi isolée par l'extérieur (ou non).

Cet espace appelé « lame d'air », ouvert en pied et en haut de façade, garantit une ventilation naturelle qui élimine tout risque de condensation et de stagnation d'eau entre panneau et isolant. Y compris lorsque les joints sont entre les panneaux sont ouverts.

Mieux ! Le panneau, en protégeant les parois du rayonnement solaire direct, réduit les surchauffes des murs en été. Et ce, grâce au flux d'air constant entre revêtement et isolant.

Maître d'oeuvre : AIP Mr Ducrocq
Installateur : BLM Mr Etienne Mathieu
Maître d'Ouvrage : OSICA
Lieu : Compiègne
Produits Rockpanel : Rockpanel Colours



Ossatures pour une façade ventilée

Les panneaux Rockpanel peuvent être installés sur des ossatures en bois ou en métal (aluminium ou acier).

Ossature bois

L'ossature bois doit satisfaire certaines exigences :

Les colombages et tasseaux en bois fixés aux murs de pierre doivent être conformes à la norme BS EN 1995-1-1 et avoir bénéficié d'un traitement de conservation conforme aux normes EN 335 et BS 8417. Les montants et la charpente doivent être correctement soutenus par des traverses pour en assurer la rigidité.

Si les colombages et tasseaux ont été traités au conservateurs cuivreux, il faut laisser suffisamment de temps pour que le conservateur puisse bien agir avant la fixation du revêtement.



Ossature en métal

Les ossatures en métal sont la meilleure solution pour un bâtiment nécessitant une sécurité incendie optimale. Quand les panneaux Rockpanel sont appliqués sur une ossature en aluminium ou en acier, il y a à aussi certaines exigences en matière de matériaux. Les fournisseurs d'ossature peuvent communiquer les détails requis.

Les ossatures en aluminium doivent répondre aux exigences suivantes :

L'alliage d'aluminium est de type AW-6060 suivant la norme BS EN 755-2:

- Rm/Rp0,2 est de 170/140 pour le profilé T6
- Rm/Rp0,2 est de 195/150 pour le profilé T66



L'épaisseur minimale des profilés est de 1,5 mm.

Les ossatures en acier doivent répondre aux exigences suivantes:

- L'épaisseur minimale des profilés verticaux en acier est de 1 mm (acier de qualité S320GD +Z EN 10346 numéro 1.0250, ou équivalent pour préformage à froid), ou de 1,5 mm (acier de qualité EN 10025-2:2004 S235JR numéro 1.0038).
- L'épaisseur minimale du revêtement (Z ou ZA) est déterminée par le taux de corrosion (perte d'épaisseur due à la corrosion par an) qui dépend de l'environnement atmosphérique extérieur spécifique.
- Le maître d'œuvre et le propriétaire du bâtiment devront convenir de la désignation du revêtement (classification qui détermine la masse du revêtement). Il est aussi possible d'utiliser un revêtement par trempage à chaud conforme à la norme EN ISO 1461.



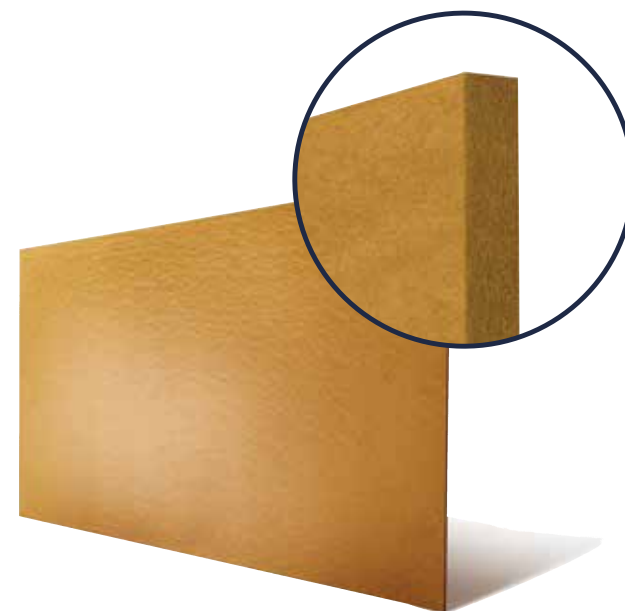
Des informations plus détaillées sont disponibles sur notre site, y compris les évaluations techniques européennes (ETA) des produits Rockpanel, les distances de fixation, les informations BIM et CAD.

Pour un parfait équilibre technique, environnemental et esthétique.

Construction neuve ou rénovation, les panneaux de façade Rockpanel en laine de roche compressée répondent, en raison de leurs qualités intrinsèques, à toutes les problématiques qui se posent en façade de logements collectifs :



- Le design : plus de 200 couleurs et décors disponibles. Sans oublier les options possibles, tels le cintrage, la gravure...
- La mise en œuvre : facilitée, notamment en raison de la légèreté.
- L'environnement : des panneaux issus d'une matière naturelle (basalte), 100% recyclables.
- La longévité : absence de dilatation, insensibilité aux UV et à l'humidité...
- La sécurité incendie : des composants ininflammables sans additifs, absence de gouttelettes en cas d'incendie...



Construire un monde responsable

Tours Bièvre I, II et III

Maître d'ouvrage Hauts-de-Bièvre Habitat

Maître d'oeuvre : Irèna Morawiec, Architecte Associée Groupe Arcane Architectes





Des panneaux en laine de roche durables par nature

Les bardages Rockpanel s'inscrivent naturellement dans une démarche de développement durable, qui consiste à limiter l'impact des constructions sur l'environnement. Pourquoi ? Parce qu'ils sont fabriqués à partir d'une matière première naturelle, géosourcée et abondante : le basalte. Une ressource qui n'est pas près de s'épuiser puisque, chaque année, les volcans en produisent beaucoup plus que nous n'en utiliserons jamais.

La durabilité s'entend aussi par des process de fabrication vertueux. Pour exemples, un mètre cube de basalte suffit pour produire 400 mètres carrés de panneaux ; l'ensemble des déchets de production et les panneaux issus de déconstruction sont réintégrés au processus de fabrication. Le cycle de vie du basalte est quasi infini.

Et ce n'est pas tout. La durabilité, c'est aussi la durée de vie des produits. Et sur ce point, tous les panneaux de façade Rockpanel ont minimum 50 ans devant eux !

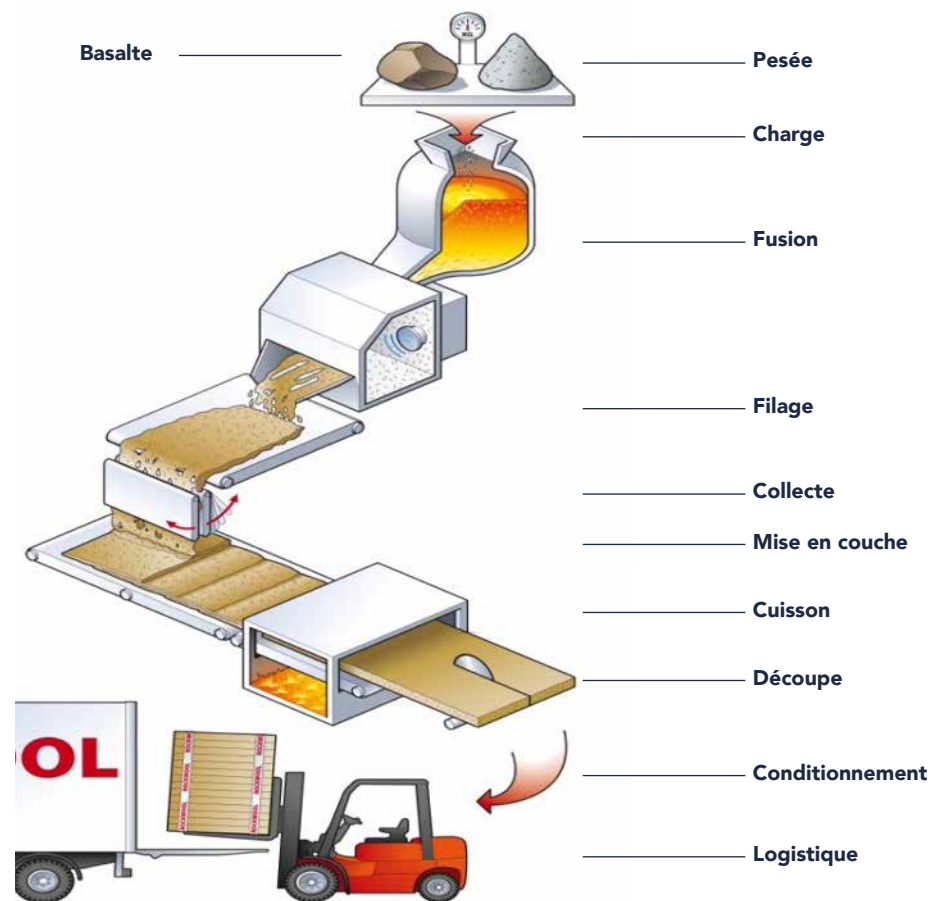
Cela dit, la notion de durabilité est à prendre en compte dans sa globalité : respect de l'environnement, durée de vie, facilité d'entretien, tenue au feu, réemploi, recyclabilité en fin de vie, etc. Les panneaux de façade Rockpanel cochent toutes les cases.



Basalte



Roche recyclée en briquette





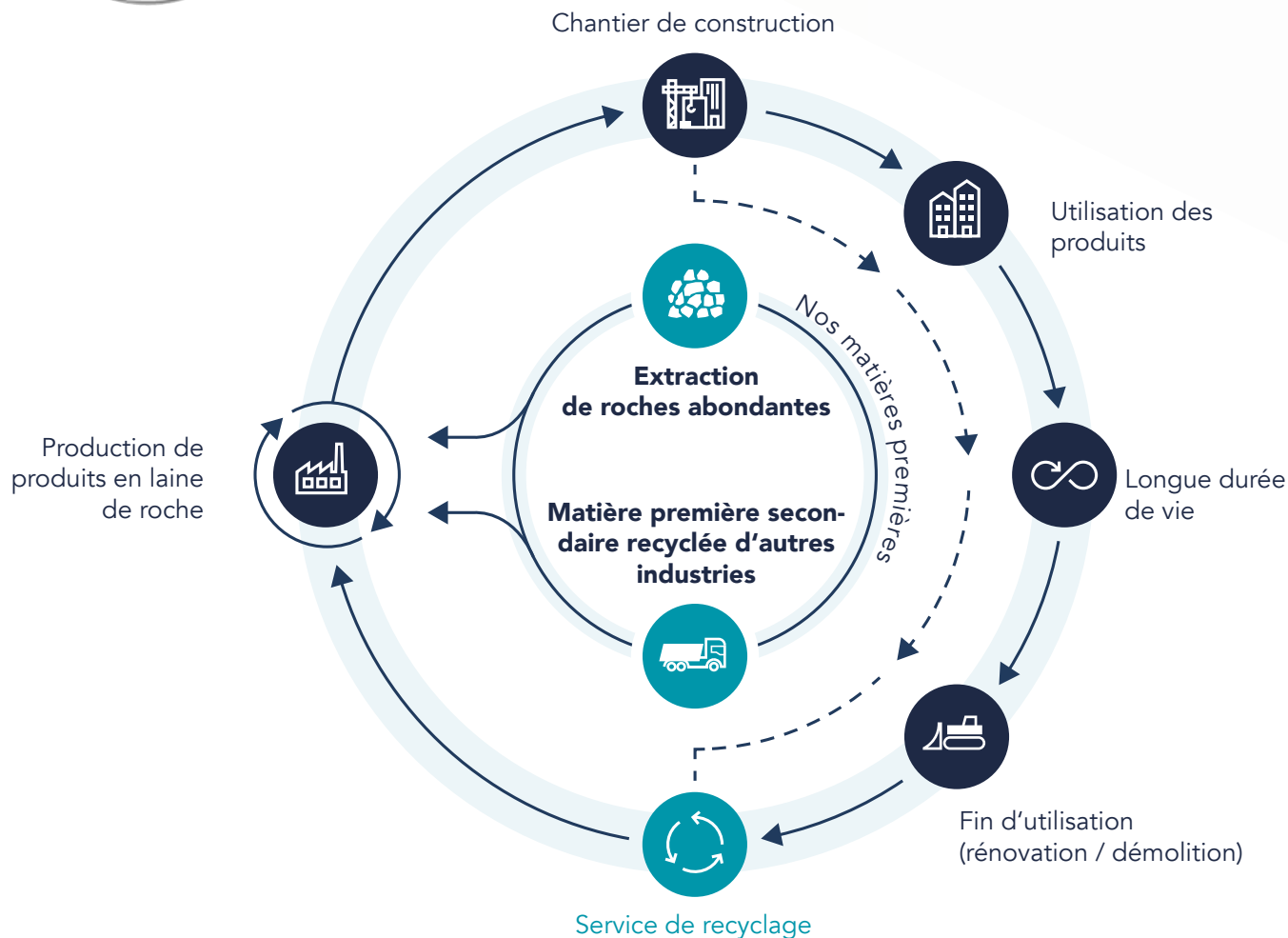
Rockcycle

Le basalte utilisé pour produire les panneaux de façade Rockpanel provient d'Allemagne. L'usine de production est située à proximité des sites d'extraction, ce qui limite les transports de matières premières (Cf empreinte carbone). De même, chaque fournisseur de basalte s'engage à respecter un cahier des charges strict sur le plan environnemental : certification ISO 14001, réaménagement des carrières après exploitation...

Facilement démontables, les panneaux Rockpanel peuvent être réemployés ou recyclés pour la fabrication de nouveaux produits en laine de roche, sans aucune perte de qualité, la fibre de roche ayant une très grande durée de vie.

Cela ne s'arrête pas là. Le processus de production de la laine de roche inclut, en plus du basalte et des panneaux recyclés, des matières premières provenant d'autres industries. Des déchets qui, sans cela, seraient partis en décharge. Le processus de production de la laine de roche permet de l'éviter.

Autant d'éléments qui inscrivent pleinement les bardages Rockpanel dans une démarche d'économie circulaire responsable.



HYPÉRION

Une façade qui réduit l'impact carbone



L'exemplarité face aux exigences normatives – FDES – RE2020

La RE2020, applicable en janvier 2022, implique, d'une part, une conception architecturale bioclimatique limitant drastiquement les consommations d'énergie primaire. D'autre part, elle impose de diminuer, par étapes, l'impact carbone des bâtiments. Ce qui signifie de réduire celui des produits et des systèmes constructifs utilisés.

Rockpanel est sur cette ligne de conduite, puisque les maîtres d'ouvrage et prescripteurs peuvent d'ores et déjà disposer des Fiches de déclaration environnementale et sanitaire (FDES) avec analyse du cycle de vie pour l'ensemble de ses bardages.

Sachant que pour Rockpanel, ces FDES, source d'information via les indicateurs d'impact environnemental qu'elles contiennent, sont un outil précieux d'aide à la décision pour sélectionner les produits et systèmes répondant à l'ensemble des critères environnementaux et sanitaires d'un bâtiment. « Elle n'est pas une contrainte, mais un réel bénéfice pour vous ! »



Maître d'ouvrage : Eiffage Immobilier

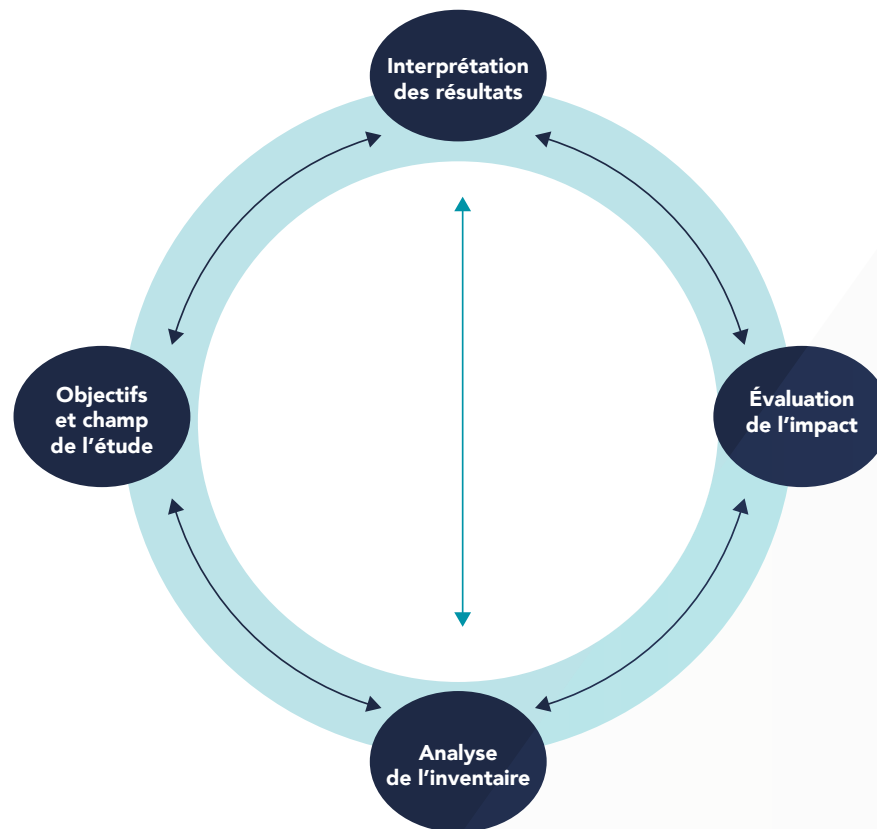
AMO : Woodeum

Maître d'œuvre : Viguier Architecture Urbanisme Paysage

Bureaux d'études : Terrel, Setec, Cetab Ingénierie, Aïda Acoustique, Efectis, Vulcaneo

Entreprise générale : Eiffage Construction

Décors ROCKPANEL : Metals White Aluminium & Colours RAL 7039



Quant à la réelle contribution des panneaux Rockpanel dans la diminution de l'impact carbone d'un bâtiment, un seul exemple suffit : Hypérion à Bordeaux. Conçu par l'agence Viguier Architecture Urbanisme Paysage et porté par le groupe Eiffage, à la fois maître d'ouvrage et entreprise générale, le programme s'inscrit dans une démarche bas carbone. Et si l'on considère cette problématique, les bardages Rockpanel ont permis de diminuer de plus de moitié l'impact du revêtement de façade par rapport à l'option cassette métallique, initialement choisie par les équipes (19 kg / m² contre 43 kg / m²). Leur durabilité et leur recyclabilité étant également des atouts.



Rapport de développement durable, certifications, FDES.
Tout savoir sur nos solutions durables sur www.rockpanel.fr

Des panneaux à l'épreuve du temps

- Facile d'entretien (Easy to Clean)

Les panneaux Rockpanel ne requièrent que peu, voire pas d'entretien. Leurs couleurs restent stables dans le temps et le matériau conserve son éclat. Pourquoi ? Parce tous les bardages* sont recouverts d'un enduit en phase aqueuse, qui assure une excellente résistance aux UV et préserve les couleurs. Bien sûr, un petit nettoyage de temps en temps avec un produit sans solvant ne sera pas inutile pour enlever les poussières et salissures liées à la pollution notamment.

**À l'exception des panneaux Rockpanel Natural et Rockpanel Ply.*



Maître d'oeuvre : ZAAK VAN NN
Installateur : Bouwbedrijf Van Middendorp
Lieu : Ede (Pays-Bas)
Produits Rockpanel : Rockpanel Woods

■ Protéger de la saleté et des graffitis

Il est possible de protéger davantage les panneaux Rockpanel des salissures et des graffitis – un problème pour de nombreux maîtres d’ouvrage. Comment ? A l’aide du revêtement spécifique ProtectPlus, ce revêtement transparent, offrant une surface très lisse avec un film anti UV incorporé, procure à la surface des propriétés autonettoyantes : les salissures et poussières sont évacuées par l’eau de pluie. Avantage : les panneaux conservent leur aspect et les frais de nettoyage sont réduits.

Ce film empêche également les peintures utilisées par les graffeurs de pénétrer en profondeur, ce qui facilite l’effacement des graffitis à l’aide d’un détergeant standard. Ainsi, les panneaux ne sont pas altérés et il n’est pas nécessaire de les changer. Cerise sur le gâteau : une façade dotée du revêtement ProtectPlusTR est également plus résistante aux rayures.



Construire des lieux de vie plus sûrs

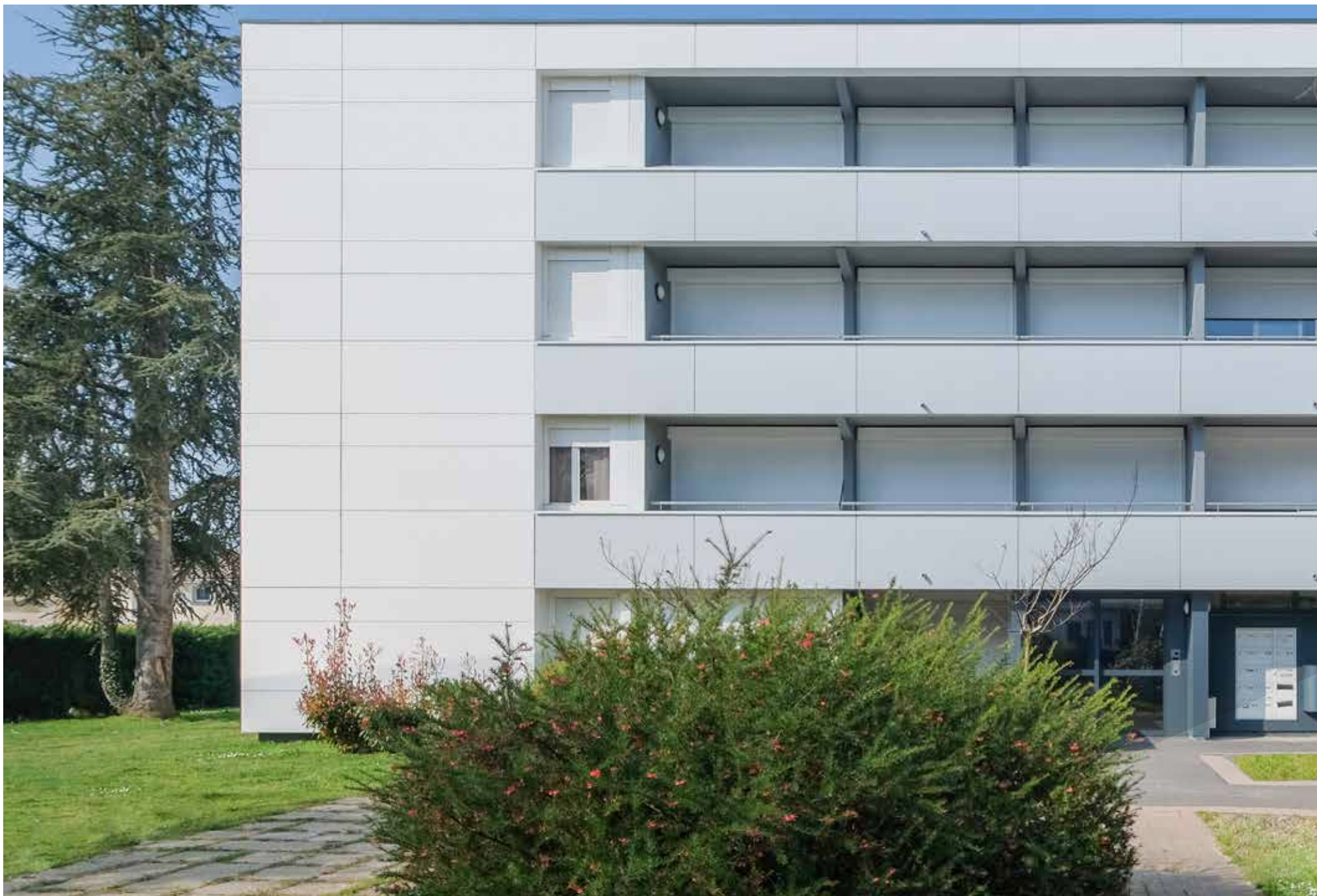
Maître d'oeuvre : Bruno Jacq Architecte

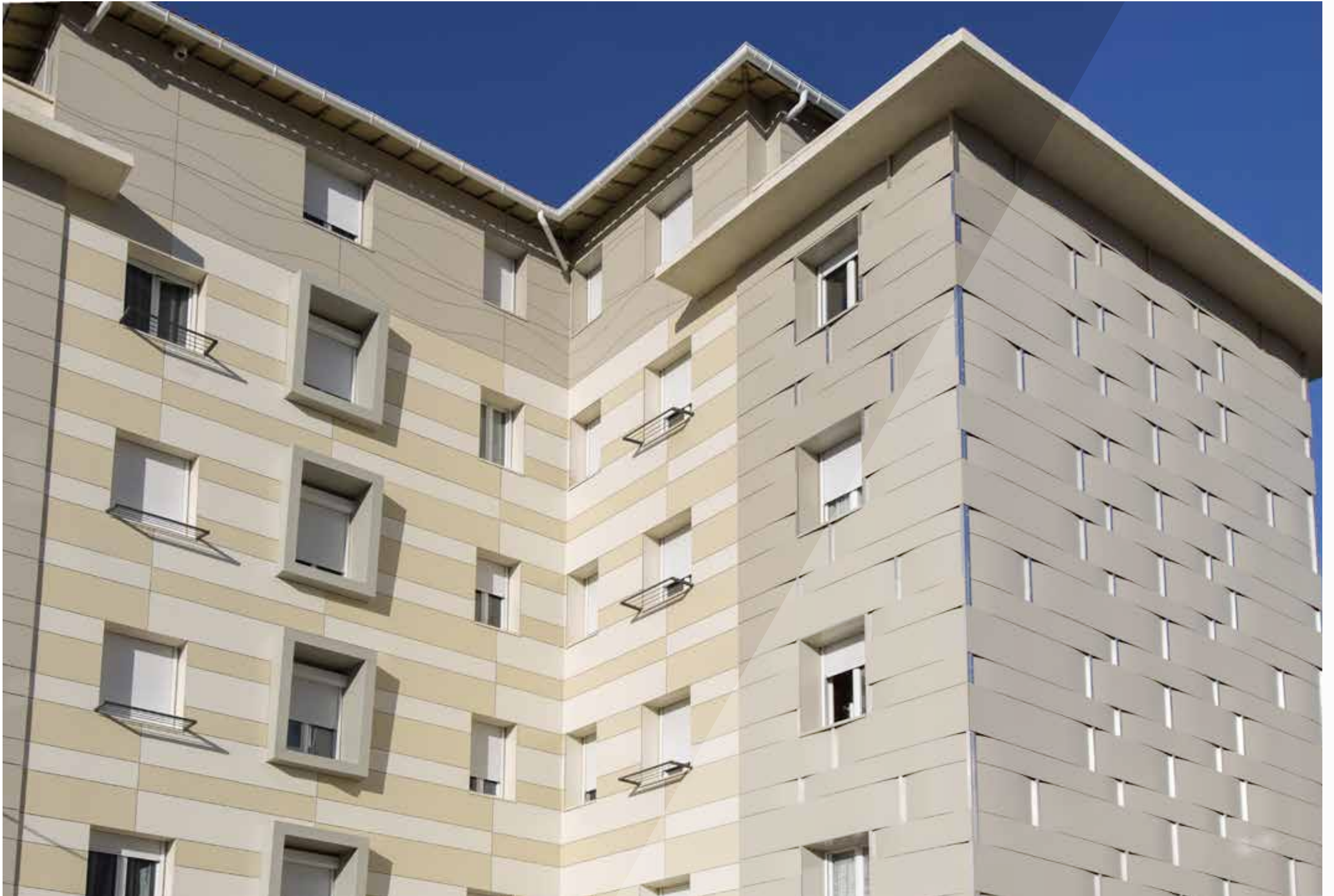
Installateur : Davitec

Maître d'ouvrage : DOMOFRANCE

Lieu : Villenave d'Ornon

Produits Rockpanel : Rockpanel Colours Durable 8mm





Des revêtements de façade tout simplement incombustibles

Choisir un panneau de façade Rockpanel, c'est opter pour une solution « apte au feu ». Et pour cause, ces bardages, constitués de laine de roche hautement comprimée, sont naturellement incombustibles – le matériau résiste à des températures supérieures à 1 000 °C et conserve son niveau de performance au feu pendant toute sa durée de vie.

Ils sont donc conformes à la norme européenne de protection contre l'incendie : réaction au feu classification européenne B-s2,d0 pour les panneaux standards et classement A2-s1,d0 pour les immeubles de grande hauteur (IGH) et (IMH).

Cette propriété est fondamentale pour répondre au besoin de sécurité des habitants de logements collectifs, car elle les protège du risque de propagation du feu par les façades. C'est aussi une qualité essentielle en termes de durabilité des ouvrages.

Un matériau qui ne brûle pas, c'est un matériau qui dure. Soit des panneaux résistants à l'épreuve du feu et du temps.

Maître d'ouvrage : Sandwell Metropolitan Borough Council
Maître d'oeuvre : Keepmoat Regeneration
Lieu : Smethwick, Birmingham

Le projet The Crofts a été récompensé par deux prix dans le domaine de la responsabilité sociétale des entreprises, à savoir la médaille de bronze aux « International Corporate Social Responsibility Awards » et le premier prix dans la catégorie « Delivering Social Value » aux « National Federation of Builders Awards »



La meilleure réponse aux réglementations incendie les plus strictes

Rockpanel ne fait aucun compromis sur la sécurité incendie et apporte une réponse en phase avec les réglementations européenne et française.

En France, les bardages Rockpanel, après essais Lepir II, répondent aux dispositions constructives complémentaires à l'instruction technique 249 (IT 249) d'août 1982, modifiée en 2010 et telles que prévues dans le Guide de préconisation publié en septembre 2017, pour les systèmes de bardage ventilé.

De même, ils concordent aux changements introduits par la loi Evolution du logement, de l'aménagement et du numérique (Elan), qui a défini une nouvelle catégorie de bâtiments, les immeubles de moyenne hauteur (IMH). Cette loi, renforcée avec les arrêtés d'août 2019, a modifié le règlement de sécurité contre les risques incendie dans les bâtiments d'habitation, avec l'intégration cette problématique à la rénovation des façades et aux traitements spécifiques des immeubles de 3e et 4e familles, et IMH.

Dans ce cadre, les panneaux Rockpanel, classés A2-s1,d0, sont la meilleure des réponses possibles.



La sécurité sans aucun compromis esthétique

Requalification architecturale, isolation thermique, sécurité incendie optimale : la rénovation des tours Bièvre, à Antony (92), relève tous les défis d'une opération réussie. Les panneaux Rockpanel ont modifié positivement l'image de ces bâtiments, tout en répondant à la réglementation incendie.

Ici, la composition des bardages en laine de roche compressée – donc incombustibles – a été essentielle pour assurer la protection incendie sans autre dispositif. En effet, lorsqu'ils sont associés à une laine de roche, les panneaux Rockpanel peuvent être mis en œuvre sans bavette de recouvrement, souvent jugée inesthétique par les architectes.

Cette option est admise par l'IT249, dès lors qu'un laboratoire agréé l'a validée via des essais Lepir II. Ce qui est le cas. Sur le plan esthétique, le résultat est remarquable. Les tours, habillées d'un dégradé de bardages Rockpanel Woods, ressemblent à s'y méprendre à du bois. Sans les inconvénients

Design et sécurité incendie pour les tours Bièvre, à Antony (92)

Tours Bièvre I, II et III

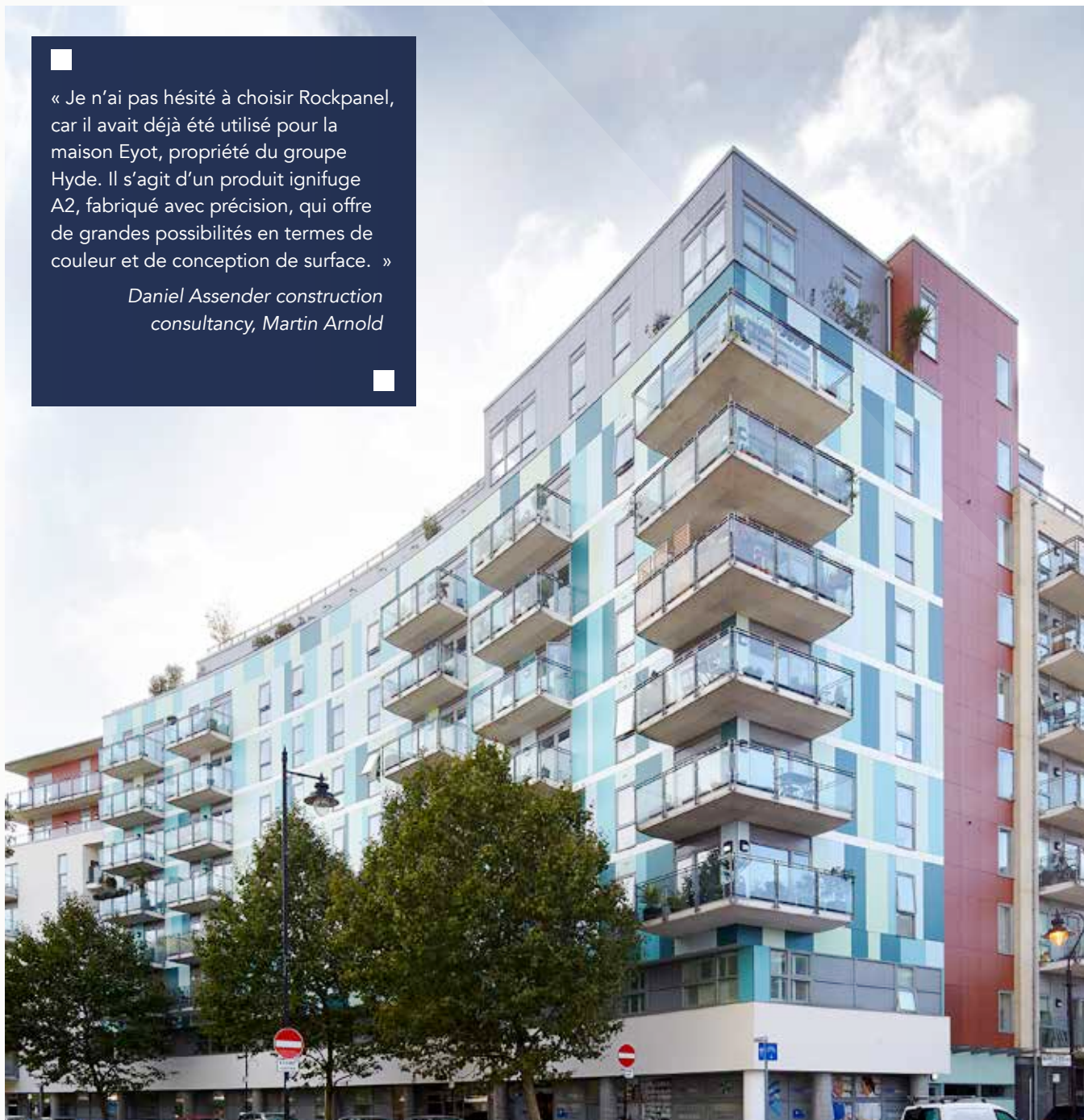
Maître d'ouvrage : Hauts-de-Bièvre Habitat

Maître d'oeuvre : Irèna Morawiec, Architecte Associée Groupe Arcane Architectes



« Je n'ai pas hésité à choisir Rockpanel, car il avait déjà été utilisé pour la maison Eyot, propriété du groupe Hyde. Il s'agit d'un produit ignifuge A2, fabriqué avec précision, qui offre de grandes possibilités en termes de couleur et de conception de surface. »

Daniel Assender construction consultancy, Martin Arnold





Sécurité incendie et design retrouvé sur les rives de la Tamise

Au Royaume-Uni, après la catastrophe de la tour Grenfell, la réglementation relative aux bâtiments de plus de 18 mètres exige que tous les composants d'un mur extérieur respectent ou dépassent les normes Euroclass A2-s1,d0.

D'où le choix de panneaux Rockpanel A2 pour la rénovation des 2 735 m² de façades de deux tours d'habitation, situées à Londres, au bord de la Tamise.

Outre une réponse aux normes de sécurité incendie les plus strictes, ce choix technique s'est accompagné d'un design soigné. La qualité et la variété des motifs des bardages et la palette de couleurs disponible chez Rockpanel ont permis de reproduire avec précision l'aspect original de ces bâtiments – panneaux turquoise sur mesure de la gamme Rockpanel Colours, avec éléments d'accentuation de la collection Woods.

Les maîtres d'ouvrage ont aussi apprécié la durabilité, la résistance totale aux intempéries, aux UV, et la quasi-absence d'entretien.

Prospect & Hicks

Maître d'oeuvre : Martin Arnold Ltd.

Maître d'ouvrage : Le Groupe Hyde

Installateur : Martin Arnold Ltd.

Installateur : Groupe Lawtech

Produit Rockpanel

A2 Woods conception personnalisée pour correspondre au bardage d'origine

Rockpanel A2 Colours RAL 6034

Construire en toute liberté

Concevoir de véritables lieux de vie

Construire simplement et en toute liberté, c'est le slogan des panneaux de façade Rockpanel. Quels que soient le type de projet – construction neuve ou rénovation –, sa taille et ses points singuliers, il existe toujours une solution et ces panneaux conviennent à toutes les applications : façade bien sûr, mais aussi sous-face de toiture, finition des gouttières et lucarnes, bandeaux d'acrotère, planches de rive, hall d'entrée...

En terme de design, il est possible de les perforer, de les graver, ou encore de les cintrer pour épouser les courbes d'une façade ou créer des décors. En finition, la large gamme de couleurs RAL et NCS de Rockpanel Colours autorise, le cas échéant, des associations avec d'autres matériaux de façade.



Bardages tressés pour la cité Rodeilhac

Ensemble des années 1930 fortement dégradé, la cité Rodeilhac, à Toulon, a été entièrement habillée avec des panneaux de façade Rockpanel, déclinés en trois couleurs. Le résultat est aussi sobre qu'original, tel le tressage tout en relief sur les nombreux pignons qui offrent d'intéressants jeux de lumière. Ce programme, mené par l'architecte Robert Flogia, redonne ainsi à cet ensemble une nouvelle identité architecturale. Au-delà de l'esthétique, cette solution a permis de répondre à toutes les demandes du maître d'ouvrage et aux contraintes techniques : durabilité, solidité, résistance au climat (vent et fortes amplitudes thermique et hygrométrique), protection du complexe isolant, résistance au feu et légèreté. Un dernier point qui a son importance, car la structure des bâtiments interdisait toutes surcharges en façade.



Maître d'oeuvre : Robert Flogia
Installateur : Générale de Façades (GFC)
Maître d'Ouvrage : Toulon Habitat
Lieu : Toulon
Produits Rockpanel : Rockpanel Colours



Couleurs pastel et facilité d'entretien

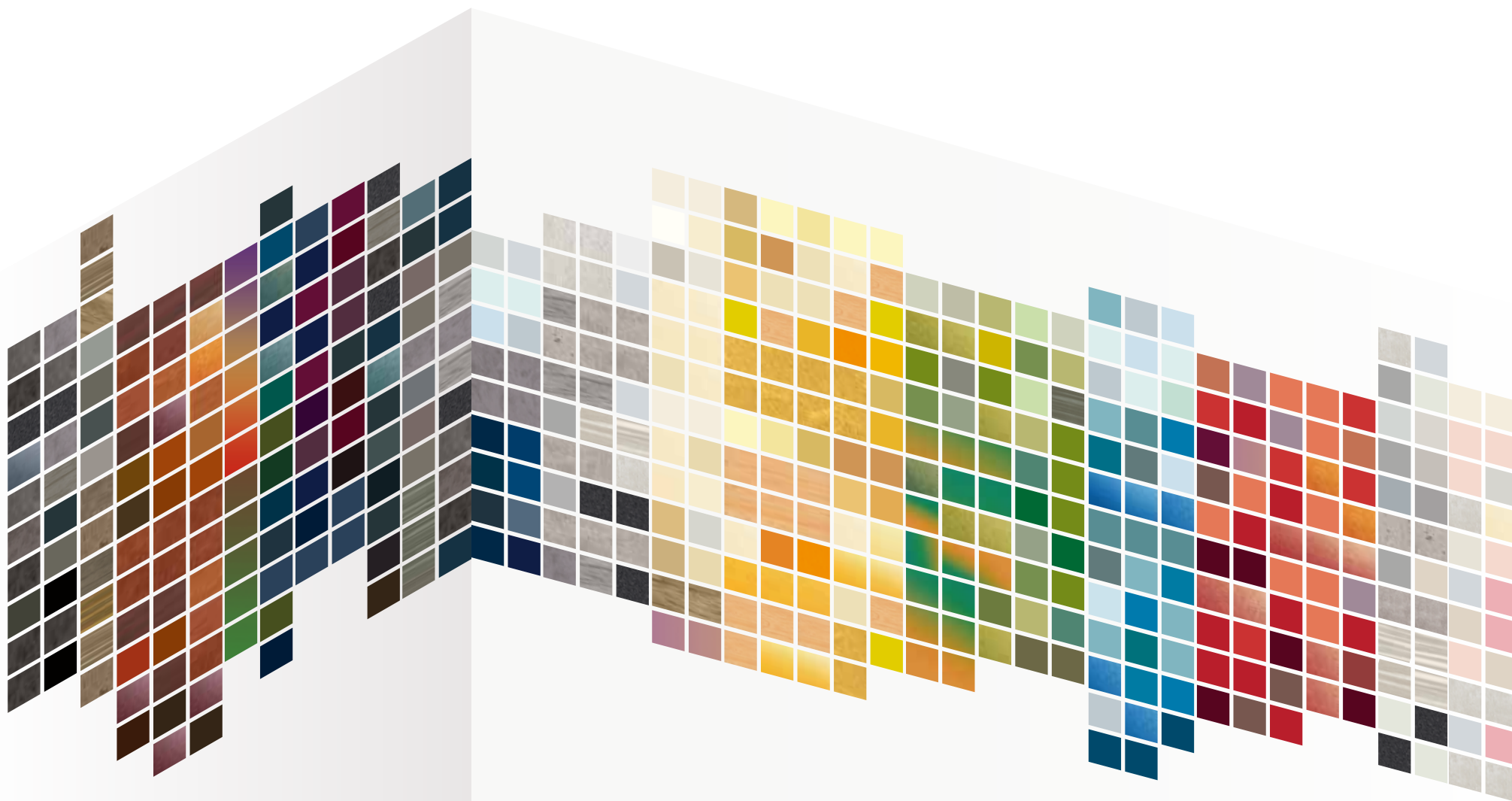
Nous sommes dans le Brabant, en Belgique, dans un environnement préservé. Les quinze nouvelles maisons qui s'élèvent autour de l'église se distinguent par leur architecture contemporaine audacieuse. Laquelle s'intègre parfaitement par l'utilisation intelligente de matériaux naturels : les briques rouges, caractéristiques de la région, sont associés aux panneaux de façade Rockpanel.

La variété des formes, la possibilité de calpiner les panneaux en différentes longueurs et hauteurs et la palette chromatique disponible ont particulièrement séduit les architectes, qui ont pu travailler la géométrie et la colorimétrie dans des tons naturels et pastels. De plus, les panneaux choisis bénéficient d'un revêtement de surface autonettoyant pour faciliter l'entretien.

Maître d'oeuvre : Woudstra Architecten
Maître d'Ouvrage : Abeco
Lieu : Wijbosch, Belgique
Produits Rockpanel : Rockpanel Woods

Originalité et authenticité : pour un projet unique

Rockpanel Colours, Rockpanel Metals et Rockpanel Chamelon sont des solutions dédiées au segment des façades design ! Les maîtres d'ouvrage et architectes les plus exigeants trouveront là l'occasion de magnifier leur créativité et de conférer aux bâtiments un caractère et une identité visuelle uniques.



Rockpanel Colours

Rockpanel Colours, c'est bien sûr la couleur qui est à l'honneur. Et le choix est vaste, puisque les panneaux sont disponibles dans presque toutes les teintes RAL / NCS.



Rockpanel Metals

Rockpanel Metals, c'est la possibilité d'obtenir soit un look élégant et sophistiqué, soit une finition de type industriel.



Rockpanel Chameleon

Avec Rockpanel Chameleon, place aux jeux de lumière et de couleurs éclatantes tout au long de la journée, et ce pendant de nombreuses années. Le secret : une couche spéciale à effet cristal.



Panneaux courbes en couleur

La tour résidentielle Trinity à Ekaterinbourg, en Russie, se distingue par sa hauteur – 99,9 mètres – et par ses façades abondamment vitrées et tramées par des bandeaux de couleur réalisés à l'aide des panneaux Rockpanel Colours. Ces derniers ont été retenus pour leur palette de couleurs disponibles et leur faculté de pliage permettant d'épouser les formes courbes de la façade. Afin de conserver leur éclat, ils ont été revêtus d'une finition ProtectPlus, qui garantit la luminosité et la beauté des façades sur le long terme. La sécurité incendie étant essentielle sur un projet de cette ampleur, l'incombustibilité des panneaux a été évidemment un argument de poids.





Nouvelles façades polychromes pour la résidence Saint-Germain

« Une requalification tout en finesse qui pérennise le bâtiment, et non un acte gratuit. » Eva Molina, architecte, Groupe AIP, a appliqué ce principe lors de la rénovation énergétique de la résidence Saint-Germain, à Compiègne. Ici, les bardages Rockpanel ont participé à la réécriture architecturale du bâti, fortement marqué par les années 1980. En façade, l'architecte retient un mix isolation thermique extérieure sous enduit et façade ventilée avec bardages. Ces derniers valorisant les différents volumes de la construction. Dès le départ, ce sont les panneaux minéraux Rockpanel qui sont retenus. Ils répondent, en raison de leurs qualités intrinsèques, à tous les critères d'une rénovation réussie de bâtiment social : budget, durabilité, contribution au confort thermique et incombustibilité.

Maître d'oeuvre : AIP Mr Ducrocq
Installateur : BLM Mr Etienne Mathieu
Maître d'Ouvrage : OSICA
Lieu : Compiègne
Produits Rockpanel : Rockpanel Colours

Mais ici, un autre argument a conquis l'architecte, la palette de couleurs : « Nous avons pu réaliser un important travail de polychromie, tout en finesse ». Option assez rare, les panneaux se déclinent en six ou sept teintes.



Construction hors site

La construction hors site est en fort développement. De plus en plus de projets, construction bois notamment, se construisent en atelier. En tant qu'éléments de façade, les bardages Rockpanel sont bien adaptés à cette méthodologie. Fabriqués en usine, légers, durables, répondant à toutes les situations, ils s'avèrent faciles à monter en atelier sur des panneaux de façade plus ou moins complexes. Lesquels seront ensuite transportés sur chantier

HyperMob pour Hypérion

Esthétisme, durabilité, résistance au feu et aux éléments climatiques : les bardages laqués blanc aluminium et quartz gris signés Rockpanel de la tour Hypérion, à Bordeaux, s'imposent comme un manifeste. Forte de ses 18 niveaux qui la font culminer à 57 mètres de hauteur, cette tour – à ce jour, la plus haute construction bois en France – est un concentré d'innovations.

Notamment ses murs préfabriqués à ossature bois non porteuse permettant de construire jusqu'à 50 mètres de haut.

Ces derniers, baptisés HyperMob, revêtus des bardages de Rockpanel, bénéficient d'une ATEEx* du CSTB de catégorie A et ont fait l'objet d'un dépôt de brevet en juin 2019.

En préfabriquant les parois, l'entreprise (Eiffage Construction) a pu lever en même temps la structure (CLT poteaux-poutres) et les façades. Ici, l'incombustibilité des panneaux a aussi été un critère de choix déterminant.

Maître d'ouvrage : Eiffage Immobilier

AMO : Woodeum

Maître d'œuvre : Viguier Architecture Urbanisme Paysage

Bureaux d'études : Terrel, Setec, Cetab Ingénierie, Aïda Acoustique, Efectis, Vulcaneo

Entreprise générale : Eiffage Construction

Décors ROCKPANEL : Metals White Aluminium & Colours RAL 7039



Des panneaux faciles à installer, en toutes configurations

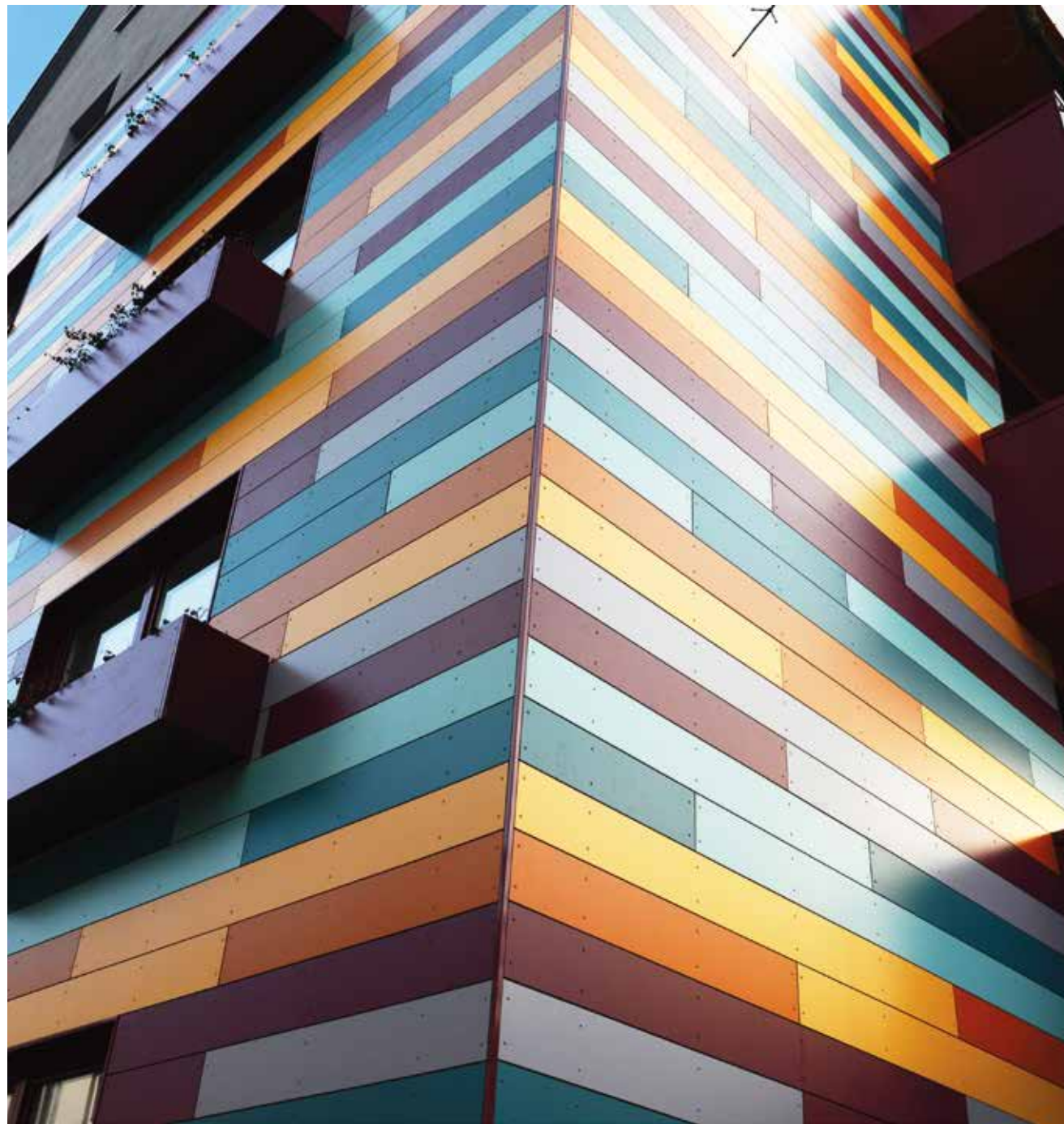
Des panneaux faciles à installer, en toutes configurations

Légers, simples d'installation, les panneaux de bardage Rockpanel sont mis en œuvre à joints creux ou bord à bord à l'aide d'un outillage basique (outils de menuiserie traditionnels) et, selon le choix de l'architecte, avec des fixations sans préperçage visible ou invisibles. Des profilés d'angle sont disponibles dans les coloris des panneaux.

Ils sont également faciles à découper sur chantier ou à l'atelier. Après découpe, il n'est pas nécessaire de traiter les chants. Le fait que les panneaux soit non directionnels réduit le nombre des déchets.

En rénovation, la structure secondaire existante est conservable si elle est aux normes, ce qui peut générer des économies substantielles. Ne craignant ni l'humidité ni les variations de température, il n'y a aucun risque de dégradations que ce soit durant la phase chantier ou après celle-ci. Résultat : la maintenance est réduite à son minimum.

Pour toutes ces raisons et à la condition que le chantier soit bien préparé, l'utilisation de panneaux de bardage Rockpanel est un facteur de gains de temps.





Peau neuve pour la résidence La Marinière

La résidence la Marinière, à Brétigny-sur-Orge (91), a fait l'objet d'une vaste campagne de rénovation énergétique. Achevée fin 2020, elle a radicalement transformé les huit bâtiments (200 logements) qui la composent, et pas seulement sur le plan de l'efficacité énergétique.

Ils affichent aujourd'hui une peau au design contemporain mélangeant plusieurs matériaux, ce qui vient revaloriser ce patrimoine social datant de 1969. Un résultat que l'on doit en grande partie aux panneaux minéraux Rockpanel qui apportent à la fois : couleur, graphisme, durabilité, résistance, contribution à l'isolation thermique et sécurité incendie. Leur facilité et leur rapidité de pose, qui plus est en site occupé, ont su convaincre, autant le maître d'ouvrage que les locataires.

Maître d'oeuvre : AIP Mme MOLINA

Installateur : COLAS BATIMENT

Maître d'Ouvrage : EFFIDIS

Lieu : Brétigny sur Orge

Produits Rockpanel

Rockpanel Stone Mineral Chalk + Rockpanel Colours



Drapé de bardage Rockpanel tout en nuance

En Belgique à Ypres, ce bâtiment collectif (12 logements), intégré dans une « dent creuse », affiche une douce façade contemporaine qui combine trois nuances de briques grises et des bardages blancs Rockpanel partiellement cintrés. Ces derniers forment, selon les vœux des architectes, un voile qui drapé le bâtiment et lui confère son unité, tout en soulignant les lignes horizontales et verticales. La couleur blanche allège la structure et crée, dans le même temps, des jeux d'ombres et de lumière du meilleur effet. Le choix est aussi budgétaire : la facilité de cintrage et de découpe, la simplicité des détails de façade ont rendu ces panneaux attractifs sur le plan économique.

Maître d'ouvrage : Ons Onderdak
Maître d'oeuvre : Vyvey & Partners





NOTES

NOTES



Part of the ROCKWOOL GROUP

www.rockpanel.fr

2021