

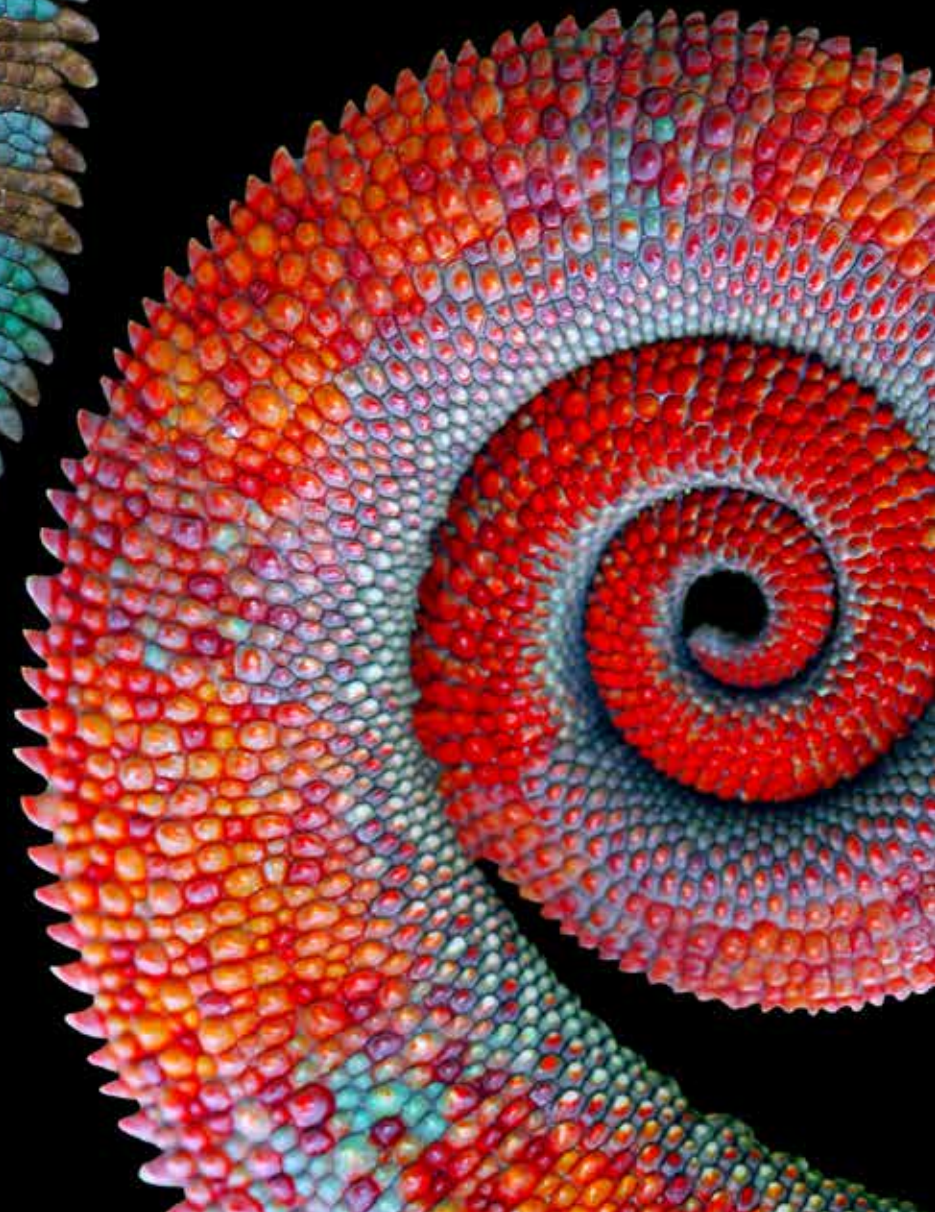
Osez être extraordinaire

Avec Rockpanel Chameleon



Rockpanel[®]

Part of the ROCKWOOL Group



Pourquoi vous contenter de faire comme tout le monde ?

Contrairement aux nombreux animaux que l'on peut entendre dans la nature, les caméléons restent silencieux. Pourtant, ils disposent d'un outil de communication puissant : leur capacité à changer de couleur.

En effet, s'ils changent de couleur et de motif, ce n'est généralement pas pour se camoufler. Leur aptitude unique leur sert principalement à communiquer entre eux et à réagir aux conditions météorologiques. Ils se servent des différentes parties de leur corps comme de véritables panneaux de signalisation, en changeant de couleur selon le message qu'ils veulent faire passer.

Loin de se fondre dans leur environnement, les caméléons se démarquent en réalité et expriment leur univers intérieur en ayant recours au langage des couleurs.

Quand vous concevez des bâtiments, vous avez le pouvoir de communiquer de la même manière. Avec les panneaux Rockpanel Chameleon, votre bâtiment interagit avec le monde qui l'entoure.

Osez vous démarquer. Osez être extraordinaire.





**Une différence
qui fascine**



Ajoutez une touche de magie

Faire tourner les têtes : c'est le principe même des panneaux Rockpanel Chameleon !

Une façade à effet caméléon n'a jamais la même apparence, ce qui en fait une source d'inspiration et d'émerveillement. En effet, les façades Rockpanel Chameleon changent d'aspect selon l'angle de vue de l'observateur et la façon dont le bâtiment est éclairé par le soleil.

Des écoles aux bâtiments d'entreprise, des complexes de logements aux centres de loisirs : quel que soit le projet, ces façades magiques se distinguent et attirent tous les regards.

Un choix écologique

Le revêtement Rockpanel est en laine de roche, un matériau fabriqué à partir de basalte, une roche volcanique naturelle non épuisable et extrêmement résistante au feu. La matière première utilisée se compose aussi de laine de roche recyclée et de matériaux recyclés d'autres industries, qui seraient autrement mis au rebut. Les panneaux Rockpanel sont durables par nature et ont une longue durée de vie. Et comme il pourra être recyclé par la suite pour créer de nouveaux produits en laine de roche de qualité élevée, le revêtement Rockpanel est un choix hautement durable.

Facile à travailler

Les produits combinent les avantages de la pierre à la flexibilité du bois : ils sont légers et faciles à découper avec des équipements standard. Avec toute une gamme de possibilités de fixations visibles, semi-visibles et même invisibles, le montage peut être effectué en un rien de temps.

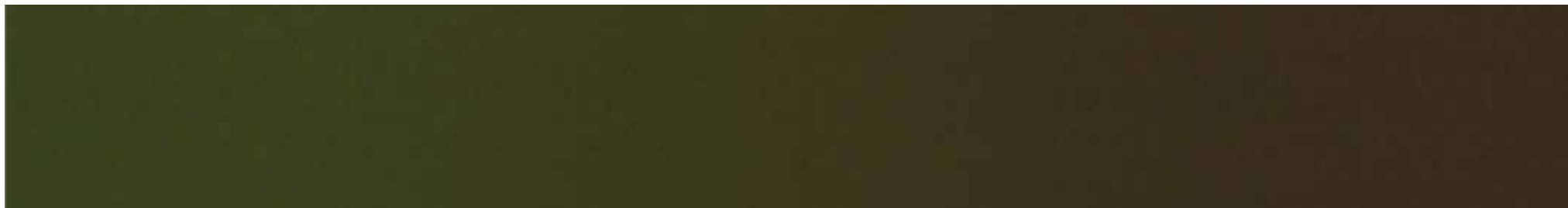
Une beauté pérenne

Les façades Rockpanel sont conçues pour résister aux éléments. Les panneaux conservent leurs couleurs, sont résistants aux UV et ne nécessitent pratiquement aucun entretien. De plus, leur résistance à l'humidité vous permet d'utiliser des joints très étroits dans certaines conditions.





Des impressions durables



Vert

Marron



Violet Léger

Marron Léger



Violet

Vert

Bleu



Rouge

Or

Violet

Quatre designs, trois degrés de brillance

À l'instar des caméléons, les panneaux de façade Rockpanel Chameleon ont la capacité de changer de couleur grâce à une couche spéciale à effet cristal intégrée au revêtement. C'est la couleur sous cette couche qui détermine le spectre des quatre designs Chameleon.

Enfin, tous les panneaux Rockpanel Chameleon sont pourvus d'une couche ProtectPlus transparente, ce qui les rend auto-nettoyants et permet même une élimination parfaite des graffitis.

La gamme Rockpanel Chameleon se compose de quatre variantes de couleurs. Vous recherchez plus d'options de design ? Faites votre choix parmi trois degrés de brillance : mat, semi-brillant et brillant. Chacune de ces douze variantes donnera à votre bâtiment un aspect distinctif.

Que vous couvriez votre façade de panneaux Rockpanel Chameleon ou que vous les réserviez pour créer des touches visuelles surprenantes, vous attirerez toujours les regards.

Quel design correspond à votre projet ?

Mat

Semi-brillant

Brillant



MENABREA



Rénovation élégante d'un site historique

Birra Menabrea est la plus ancienne brasserie de bière d'Italie. Le site de production, situé dans la ville antique de Bielle dans le Piémont, avait besoin d'être rénové et modernisé. En même temps, il était essentiel d'en préserver les éléments historiques.



Projet : brasserie Menabrea, Bielle, Italie

L'extérieur de la brasserie avait une forte valeur symbolique. Outre la mise en valeur du logo historique de la société, il fallait trouver une manière de faire clairement référence au produit en évoquant la teinte et la transparence de la bière. Les panneaux de façade Rockpanel Chameleon Violet Léger – Marron Léger se sont avérés la solution idéale pour créer l'effet recherché.



Une métamorphose audacieuse

Cap sur l'avenir pour la rénovation d'un immeuble de bureaux de quatre étages à Nienburg, en Allemagne ! En partie vitrée et en partie revêtue de panneaux Rockpanel Chameleon, la façade renouvelée fait désormais sensation sur l'une des principales voies d'accès à la ville.

C'est le propriétaire du bâtiment lui-même qui a découvert ces panneaux uniques. En tant qu'ingénieur civil, Hans-Erich Fischer est toujours à l'affût de solutions nouvelles et innovantes. Lorsqu'il est tombé sur ces panneaux multicolores iridescents, il y a aussitôt vu la solution parfaite pour faire de son immeuble un véritable point de mire



Projet : rénovation d'un immeuble de bureaux, Nienburg, Allemagne

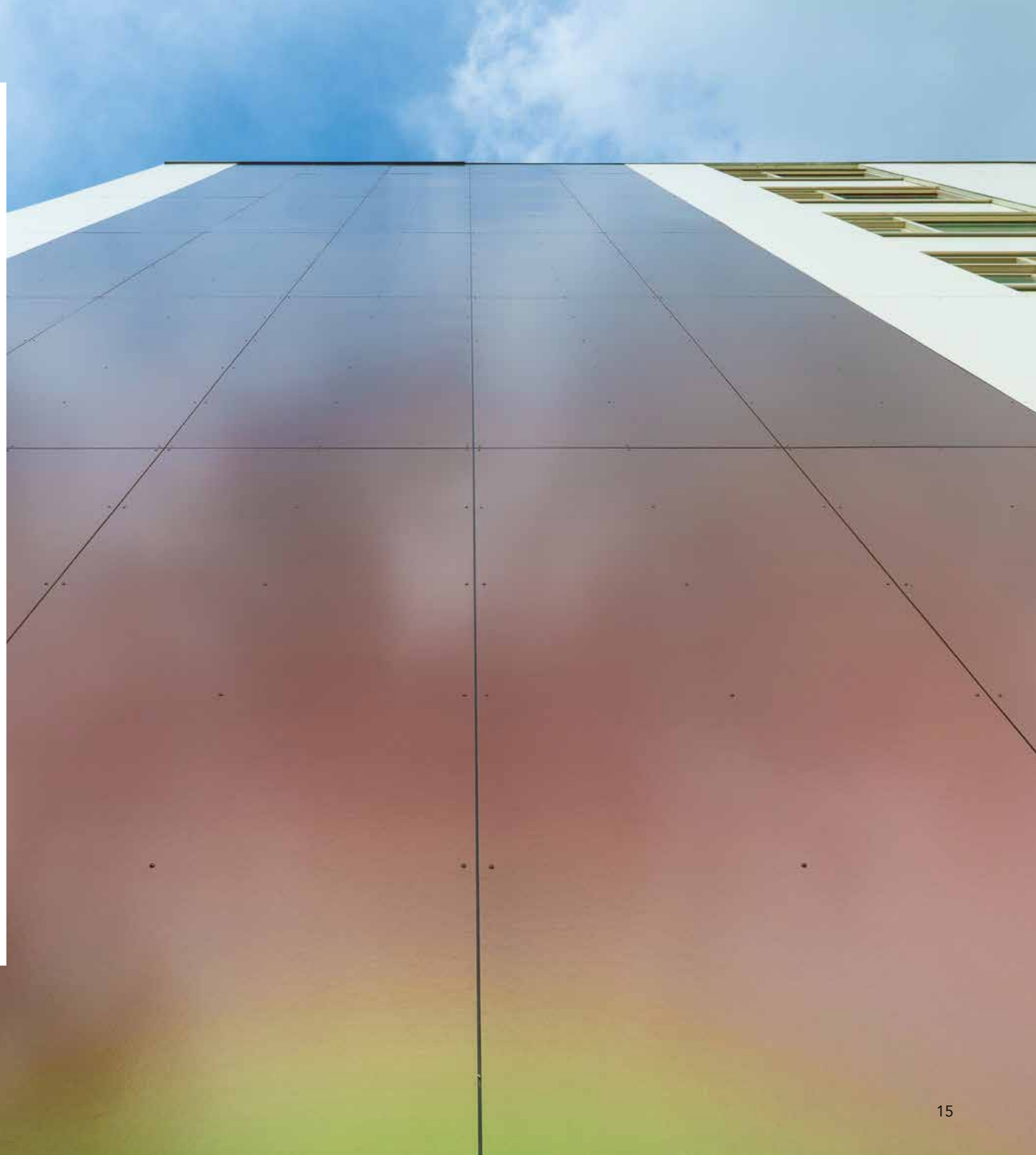
Des façades colorées pour redynamiser un complexe d'appartements

La rénovation de quatre bâtiments d'habitation à Haarlem (Pays-Bas) prouve qu'il est possible de rénover des appartements anciens de manière moderne.

L'architecte Marc De Wilde commente : « Quand nous avons découvert Rockpanel Chameleon, nous avons été immédiatement conquis. Grâce à une couche de cristal ingénieuse, la façade change vraiment de couleur sur votre passage, avec un angle lumineux différent à chaque fois. Vous ne verrez jamais deux fois la même chose. Cela donne au bâtiment le look moderne que nous recherchions à cet endroit. »



Projet : rénovation d'appartements, Haarlem, Pays-Bas





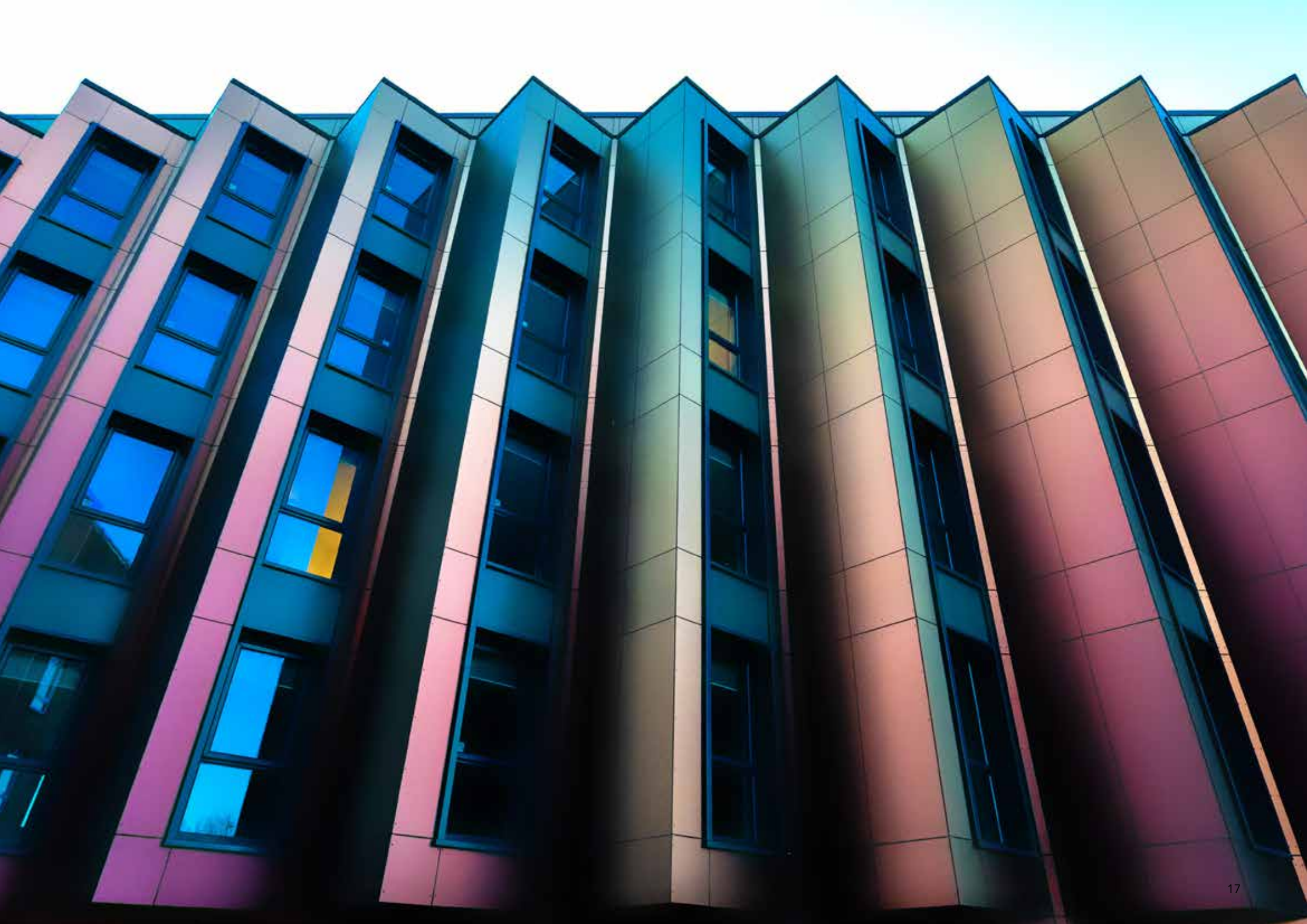
Un lieu de vie stimulant pour les étudiants

Pour les résidences étudiantes Coppergate, l'ambition était de créer une structure architecturale contemporaine et esthétique.

L'immeuble se compose de 24 studios indépendants et 286 suites individuelles, répartis sur 14 étages et six ailes jumelles. L'effet recherché a été atteint grâce à un revêtement de façade Rockpanel Chameleon Rouge – Or – Violet mat de 2 250 m².

Projet : Résidences étudiantes Coppergate,
Swansea, Royaume-Uni







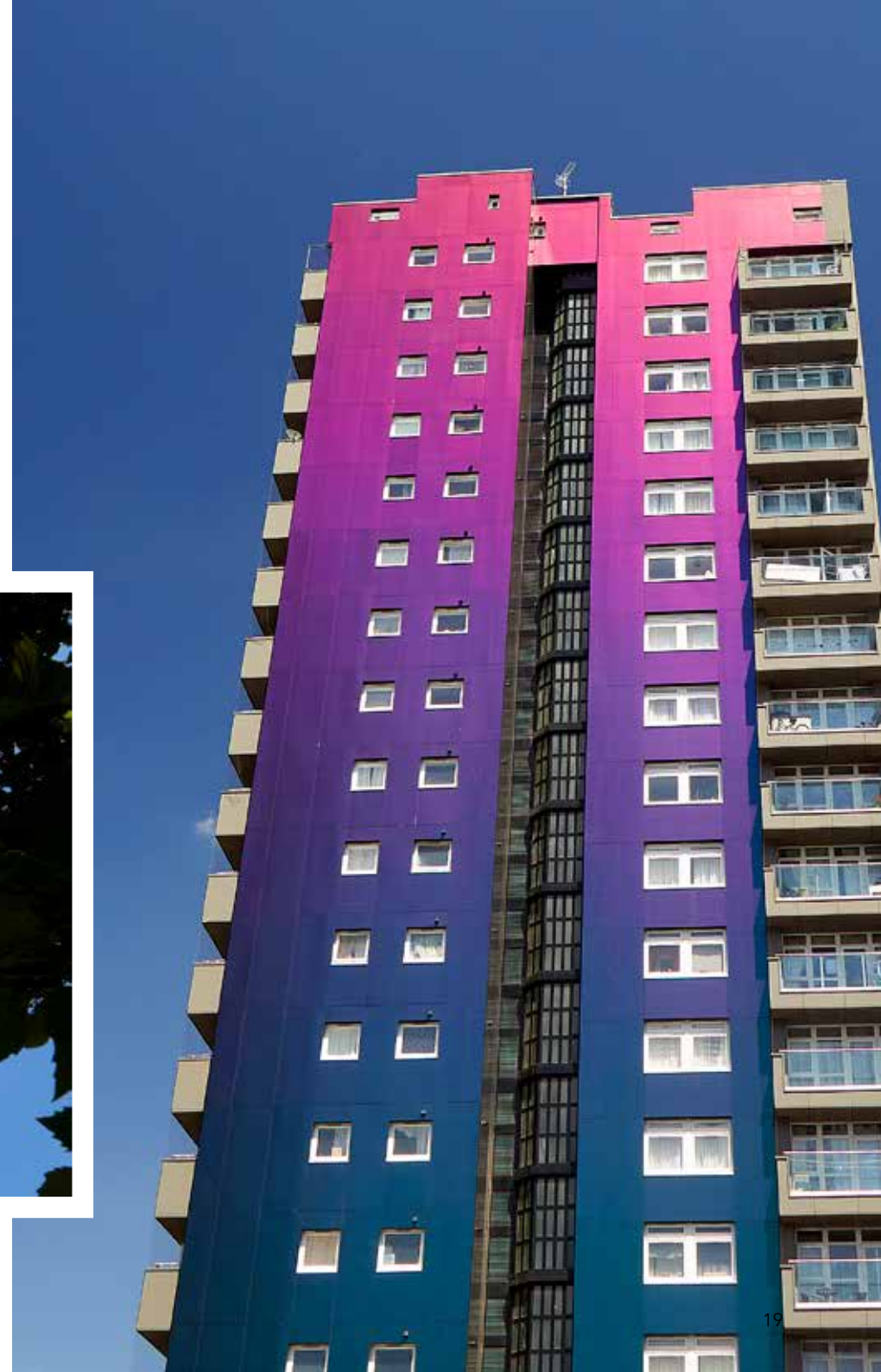
Atteindre des sommets

La sécurité incendie était une préoccupation prioritaire dans le cadre de la rénovation de ces trois immeubles de 20 étages. Avec le revêtement Euroclass A2 du classement européen de réaction au feu, les trois bâtiments brillent en toute sécurité sous le soleil du sud de Londres.

Le choix des couleurs et des finitions a été confié aux résidents, qui ont opté pour les variantes brillantes Rockpanel Chameleon Violet – Vert – Bleu pour l'immeuble Ambleside, Rouge – Or – Violet pour l'immeuble Grasmere et Violet Léger – Marron Léger pour l'immeuble Windemere.



Projet : Tustin Estate, Londres, Royaume-Uni



Les vagues du lac Paprocańskie

Wodny Park est le parc aquatique le plus écoénergétique de Pologne, voire de toute l'Europe. Ce bâtiment innovant et plusieurs fois primé repousse volontiers les limites de la couleur.

Les architectes ont voulu créer un site parfaitement intégré à l'environnement de Tychy, mais qui ne ressemblerait à aucun autre parc de ce genre.



Projet : Wodny Park, Tychy, Pologne

Ils ont finalement trouvé l'inspiration sur place. Il a été décidé de faire référence au cadre naturel et au lac Paprocańskie, qui fait la fierté des habitants locaux. Les formes liquides et les vagues déferlantes sont devenues un thème récurrent dans l'architecture du parc.



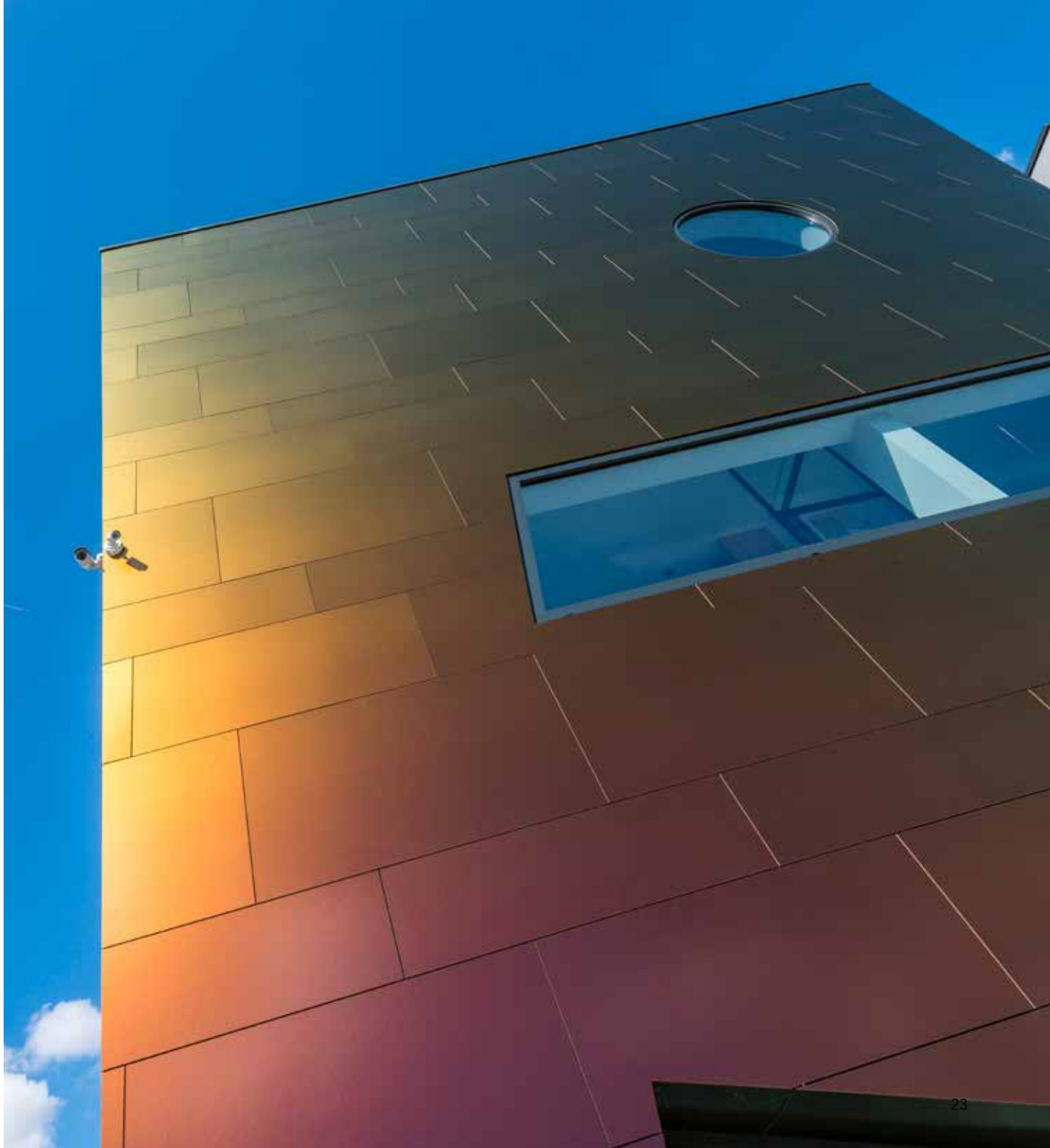


Projet : Sherwin Office, Kortenberg, Belgique

D'un immeuble de bureaux à une pièce maîtresse

En tant qu'entreprise de finition connue pour donner un aspect frappant à tous ses projets de rénovation, Sherwin a d'emblée voulu faire de son nouvel immeuble de bureaux une pièce maîtresse qui refléterait sa vision. Pour cela, il fallait bien entendu que la façade sorte de l'ordinaire.

Dimitri De Graeve, le directeur de Sherwin, est très satisfait du résultat final : « La façade est magnifique et attire l'attention des passants. Avec le recul, je n'y changerais rien. Le matériau est esthétique, léger et très facile à utiliser. C'est vraiment le summum des matériaux de façade. »



Un extérieur innovant qui séduit

Merry Hill, l'un des plus grands centres commerciaux du Royaume-Uni, a réussi sa transformation en un complexe commercial innovant et séduisant. Grâce à ses façades dernier cri, il attire non seulement les consommateurs de jour, mais brille aussi d'un éclat irisé de nuit.



Le centre se compose de trois parties, toutes très différentes d'aspect. Un côté en particulier tire parti de la capacité étonnante des panneaux Rockpanel Chameleon à changer de couleur en ayant recours à des courbes ondulées en Violet – Vert – Bleu pour créer une vague le long de la façade.

Projet : centre commercial Merry Hill, Brierley Hill, Royaume-Uni



An aerial, top-down view of a modern building's roof. The roof is composed of large, rectangular panels in various colors: bright yellow, orange, and red on the left side, transitioning to dark blue and grey on the right. A large, rectangular skylight is visible in the lower right quadrant, showing a blue interior. The overall composition is geometric and vibrant.

**Découvrez tous les
avantages des panneaux
Rockpanel Chameleon**

Rockpanel Chameleon : caractéristiques principales du produit

Rockpanel Chameleon	Durable	A2	Premium A2	Unité	Méthode d'essai/de classification
Epaisseur	8	9	11	mm	EN 325
Poids	8,4	11,25	13,75	kg/m ²	
Réaction au feu*	B-s2,d0	A2-s1,d0	A2-s1,d0	Euroclass	EN 13501-1
Stabilité de la couleur (5000 h)	4 ou mieux	4 ou mieux	4 ou mieux	Classe sur les niveaux de gris	ISO 105 A02
Densité, nominale	1050	1250	1250	kg/m ³	EN 323
Conductivité thermique	0,37	0,55	0,55	W/m·k	EN 10456
Perméabilité à la vapeur d'eau S _d (à 23 °C et 85% RF) ProtectPlus	< 3.5	N / A	N / A	m	EN 12572
Coefficient de dilatation thermique	10,5	9,7	9,7	x10 ⁻³ mm/m·k	EN 438:2 partie 17
Coefficient de dilatation à l'humidité (après 4 jours)	0,302	0,206	0,206	mm/m	EN 438:2 partie 17
Résistance à la flexion, longueur et largeur (f ₀₅)	≥ 27	≥ 25,5	≥ 25,5	N/mm ²	EN 310 / EN 1058
Module d'élasticité m(E)	≥ 4015	≥ 4015	≥ 4015	N/mm ²	EN 310

* La classification des Euroclasses de tous les produits Rockpanel est basée sur des tests effectués avec une isolation en laine minérale incombustible. Pour connaître les applications par classification, veuillez consulter la déclaration de performance correspondante. Pour les immeubles de grande hauteur et les bâtiments à haut risque, Rockpanel recommande l'application d'un bardage et d'une isolation incombustibles (Euroclasse A1-A2). Pour avoir plus d'informations sur la disponibilité et les délais de livraison, naviguez sur le site rockpanel.fr.

BUILDING INSPIRATIONS



www.rockpanel.fr

Apprenez-en plus à notre sujet, demandez des échantillons et laissez-vous inspirer par des projets de référence attrayants.



www.instagram.com/rockpanel

Laissez-vous inspirer par les plus belles photos de projets.



www.facebook.com/rockpanel

Suivez-nous et soyez parmi les premiers à découvrir nos derniers projets internationaux.



Échanges et interactions.